



MÁXIMA EFICIENCIA

**6,000 / 8,000 LB. DE CAPACIDAD
EQUIPOS DE CONTROL CENTRAL CON
OPERADOR A BORDO**

PRODUCTIVIDAD

TURNOS TRAS TURNOS

Rendimiento Superior

Los motores de CA Tri-fásicos (3-fases) de servicio pesado proporcionan la potencia para operar más tiempo con una carga utilizando menos energía por ciclo. Adicionalmente, nuestro arco de dirección de 190 grados permite a los operadores maniobrar efectivamente estos montacargas, especialmente en espacios más restringidos o confinados.

Comodidad Excepcional Para Un Día de Trabajo Largo

Con una cabeza de dirección ajustable de estilo en T, el compartimiento del operador completamente acojinado y una plataforma grande acojinada, estos equipos de control central con operador a bordo proporcionan comodidad excepcional y minimizan la fatiga para el operador. Estos montacargas se diseñaron con una cubierta de motor compacta que permite a los operadores cambiar posiciones/posturas durante su turno. Los pasamanos gruesos, tubulares, acojinados de goma, ayudan a hacer más fácil el recorrido.

CARACTERÍSTICAS DE LA CABEZA DE CONTROL ERGONÓMICA

- Mayor control para comando de levantamiento, de descenso y de reversa con botones grandes, sellados

- Controles de velocidad de desplazamiento giratorios de pulgar que se puede utilizar desde uno u otro lado

- La elevación y el descenso de la carga se hacen simples con interruptores de contacto suave



Mantenimiento Simplificado:

- Desmontaje de la cubierta de una pieza con dos tornillos para componentes principales
- Desmontaje de cinco tuercas de la rueda de accionamiento
- Accesorios para grasa accesibles en ambos lados del pivote y del eje



Menos Tiempo de Inactividad. Más Confiabilidad.

LCD Multifuncional Opcional

- Acceso con Números de PIN (NIP)
- Configuraciones de rendimiento personalizado
- Representación visual de la carga restante de la batería.
- Diagnósticos a bordo
- Solución de problemas libre de herramientas

Bastidor encerrado Ayuda a mantener los desechos lejos de los componentes principales

El controlador sellado de clasificación IP65, permite que estos montacargas operen en espacios húmedos, en refrigeradores y congeladores con temperaturas abajo de -20°F (-28.9°C)

Poderosa tecnología trifásica de CA (3-fases): Los motores de accionamiento de CA sin escobillas utilizan menos componentes, requiriendo menos mantenimiento

Protección térmica puede reducir la velocidad o apagar el sistema en caso de altas temperaturas

Sistema de freno de disco de resorte cargado elimina la necesidad de ajustes

Un bastidor de suspensión de cinco puntos permite movimiento suave del bastidor trasero

Sistema de elevación de servicio pesado en combinación con un sistema de accionamiento de engranaje cónico espiral silencioso, proporciona rendimiento sólido y confiable

Característica de Auto-elevación proporciona un espacio libre específico para ayudar a reducir daño de tarima o del componente de transporte de carga

Diseño de horquilla robusto





Servicio y soporte local



Refacciones genuinas de OEM



Paquetes de financiamiento a la medida



Garantía de fábrica para una mayor protección

MÁS CONFIANZA

Soporte Local Con El Que Puede Contar

La compra de montacargas Cat lo conecta a una variedad de soluciones de manejo de materiales, incluyendo servicio y soporte de clase mundial de su distribuidor local, confiable. Con técnicos de servicio capacitados, un inventario de partes diversas y una amplia selección de opciones de servicio, su distribuidor local puede ayudarle a reducir costos, a mejorar la productividad y a administrar con más eficiencia su negocio.

FINANCIAMIENTO SIMPLIFICADO

Financiar su próximo montacargas Cat es fácil con nuestro amplio rango de opciones flexibles de arrendamiento y compra. Si usted desea financiar o rentar, nuestro distribuidor de montacargas Cat local puede ayudarle a personalizar un paquete para su negocio.

CUANDO CADA PARTE CUENTA

Al comprar a su distribuidor local, puede estar seguro que sus partes genuinas de OEM se manufacturan para cumplir con el criterio de equipo original. Adicionalmente, todas las partes de OEM de montacargas Cat vienen con una garantía de seis meses, sin límite de horas.

Cuando la velocidad es crítica, nuestra Garantía de Repuestos Rápido o Repuestos Sin Costo* asegura la entrega al siguiente día hábil de todas las partes de montacargas Cat, o estas serán gratis, incluyendo el flete. Si su parte no viene en el siguiente día hábil, nosotros la pagamos.

PRESTIGIO DETRÁS DE NUESTROS PRODUCTOS

Entregamos tranquilidad ayudando a sus montacargas permanezcan en el trabajo. Cada montacargas Cat nuevo está cubierto por una garantía de 1-año / 2,000-horas que incluye partes y mano de obra, así como componentes y sistemas. Con nuestra garantía de tren motriz extendida de 2-años / 4,000-horas estándar, usted tendrá la confianza que sólo proviene de ser dueño de un montacargas Cat.

* En la ubicación del distribuidor.

† Los programas pueden estar sujetos a cambios sin notificación y pueden variar por región. Por favor pregunte a su distribuidor de montacargas Cat local por los términos y condiciones completos

Especificaciones

Características				WC27M		WC36M	
1	Capacidad de carga nominal	lb	kg	6,000	2,720	8,000	3,630
2	Tipo de energía	Eléctrico 24V				Eléctrico 24V	
3	Tipo de operador	operador de pie / a bordo				operador de pie / a bordo	
4	Tipo de llanta – tracción / rodaja / carga	goma sólida / poli. / Dyalon® A Poli.				goma sólida / poli. / Dyalon® A Poli.	
5	Ruedas – tracción / rodaja / carga (x=impulsadas)	1x / 2 / 2				1x / 2 / 2	
Dimensiones				WC27M		WC36M	
6	Longitud de la cabeza - horquillas levantadas	pulg.	mm	56.9	1,445	56.9	1,445
7	Longitud general del montacargas	pulg.	mm	104.9 / 140.9 / 152.9	2,665 / 3,580 / 3,885	104.9 / 140.9 / 152.9	2,665 / 3,580 / 3,885
8	Ancho del chasis	pulg.	mm	35.1	890	35.1	890
9	De la cara de las horquillas al centro de la rueda de carga - horquillas levantadas	pulg.	mm	36.4 / 56.5 / 56.5	925 / 1,435 / 1,435	36.4 / 56.5 / 56.5	925 / 1,435 / 1,435
	De la cara de las horquillas al centro de la rueda de carga - horquillas descendidas	pulg.	mm	40.0 / 60.1 / 60.1	1,015 / 1,525 / 1,525	40.0 / 60.1 / 60.1	1,015 / 1,525 / 1,525
10	Del dentro de la rueda de carga a las puntas de las horquillas - horquillas levantadas	pulg.	mm	11.3 / 27.2 / 39.2	290 / 690 / 995	11.3 / 27.2 / 39.2	290 / 690 / 995
	Del dentro de la rueda de carga a las puntas de las horquillas - horquillas descendidas	pulg.	mm	7.7 / 23.6 / 35.6	195 / 605 / 905	7.7 / 23.6 / 35.6	195 / 605 / 905
11	Distancia entre ejes - horquillas levantadas	pulg.	mm	85.3 / 106.2 / 106.2	2,165 / 2,700 / 2,700	85.3 / 106.2 / 106.2	2,165 / 2,700 / 2,700
	Distancia entre ejes - horquillas descendidas	pulg.	mm	88.9 / 109.3 / 109.3	2,260 / 2,795 / 2,795	88.9 / 109.3 / 109.3	2,260 / 2,795 / 2,795
12	Llanta de tracción – dimensiones	pulg.	mm	10 x 5	255 x 125	10 x 5	255 x 125
13	Rueda de rodaja – dimensiones	pulg.	mm	6 x 3	150 x 75	6 x 3	150 x 75
14	Ruedas de carga – dimensiones	pulg.	mm	3.25 x 6	85 x 150	3.25 x 6	85 x 150
Rendimiento				WC27M		WC36M	
15	Velocidad de desplazamiento – descargado	mph	km/h	9.0	14.5	9.0	14.5
16	Velocidad de desplazamiento - cargado	mph	km/h	7.2	11.6	6.2	10.0
17	Velocidad de elevación descenso – descargado	segundos		3.0 / 4.7		3.0 / 4.7	
18	Velocidad de elevación / descenso – cargado	segundos		4.2 / 4.4		4.6 / 4.3	
19	Espacio libre en pendiente – entre ruedas de rodaja y de carga	%		57 / 40 / 40		57 / 40 / 40	
20	Espacio libre en pendiente – de la rueda de carga a la punta de la horquilla	%		70 / 30 / 20		70 / 30 / 20	
21	Radio de giro – estándar	pulg.	mm	93.5 / 114.5 / 114.5	2,375 / 2,910 / 2,910	93.5 / 114.5 / 114.5	2,375 / 2,910 / 2,910
	Radio de giro – con palanca a 90°	pulg.	mm	98.7 / 119.7 / 119.7	2,510 / 3,040 / 3,040	98.7 / 119.7 / 119.7	2,510 / 3,040 / 3,040
22	Pasillo de apilamiento en ángulo recto* (40", 42", 48" ancho de carga)	pulg.	mm	108 / 146 / 158	2,745 / 3,710 / 4,015	108 / 146 / 158	2,745 / 3,710 / 4,015
23	90° área de intersección igual* – 40" longitud de la carga	pulg.	mm	78 / 89 / 91	1,980 / 2,260 / 2,315	78 / 89 / 91	1,980 / 2,260 / 2,315
24	90° área de intersección igual* – 42" longitud de la carga	pulg.	mm	79 / 91 / 92	2,010 / 2,315 / 2,340	79 / 91 / 92	2,010 / 2,315 / 2,340
25	90° área de intersección igual* – 48" longitud de la carga	pulg.	mm	82 / 94 / 95	2,085 / 2,390 / 2,415	82 / 94 / 95	2,085 / 2,390 / 2,415
Pesos				WC27M		WC36M	
26	Peso del montacargas – sin carga, sin batería	lb	kg	1,750 / 1,895 / 1,930	795 / 860 / 880	1,750 / 1,895 / 1,930	795 / 860 / 880
27	Peso de la batería – mínimo	lb	kg	855	390	855	390
28	Peso de la batería – máximo	lb	kg	1,550	700	1,550	700
Horquillas				WC27M		WC36M	
29	Tamaño de horquillas – extensión al exterior	pulg.	mm	27	685	27	685
30	Longitud de horquilla	pulg.	mm	48 / 84 / 96	1,220 / 2,135 / 2,440	48 / 84 / 96	1,220 / 2,135 / 2,440
31	Altura de horquilla – levantada	pulg.	mm	9.25	235	9.25	235
32	Altura de la horquilla – descendida	pulg.	mm	3.25	82.5	3.25	82.5
33	Ancho de la horquilla	pulg.	mm	9.25	235	9.25	235
Batería				WC27M		WC36M	
34	Tamaño del compartimiento* – largo x ancho x alto	pulg.	mm	33.2 x 13.5 x 31.6	840 x 340 x 800	33.2 x 13.5 x 31.6	840 x 340 x 800
35	Capacidad de Amp Horas – máximo (6 horas)	Ah		840		840	
36	Longitud de carga – posición B	pulg.	mm	20	508	20	508
37	Conector	tipo		SB-175 Rojo		SB-175 Rojo	
38	Rodillo de la batería (opcional) – altura desde el piso (horquillas descendidas)	pulg.	mm	7.05	180	7.05	180

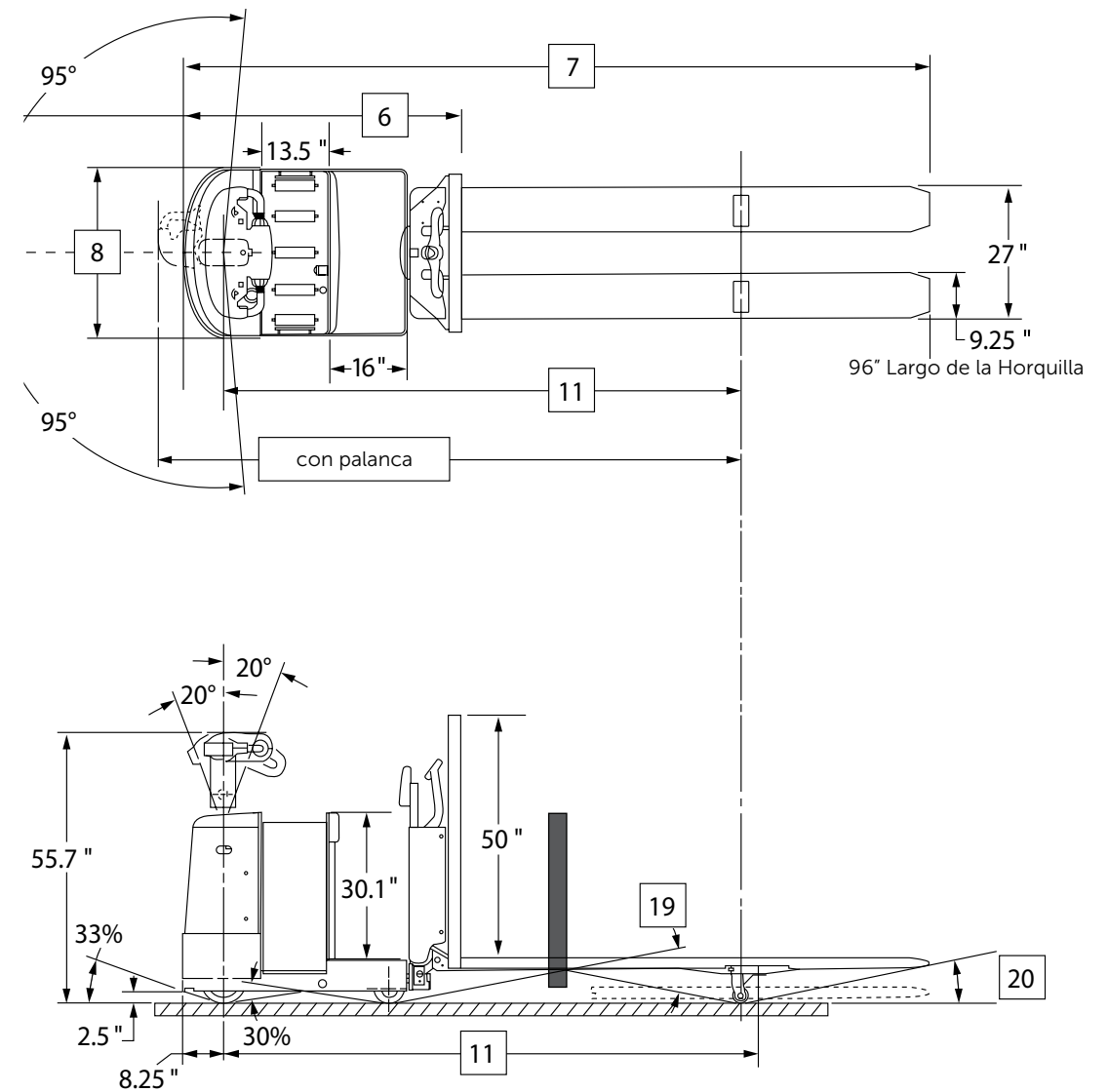
*Incluye 1" de espacio libre en cada lado de carga.

Manejo de Tarima Simple: Tamaño de las horquillas para la longitud exacta de la tarima. Las ruedas de carga caerán en la segunda abertura de la tarima.

Manejo de Tarima Doble: Tamaño de las horquillas para la combinación de longitud exacta de tarimas. Las ruedas de carga deben especificarse para caer en la primera abertura de la segunda tarima para reducir el radio de giro del montacarga.

NOTA: Estas especificaciones asumen el uso de ejes de tracción, de llantas y de ángulos de inclinación especificados. Valor máximo convertido para capacidad en pendiente en par máximo del motor de tracción. Cualquier modificación a especificaciones, o alguna otra combinación de especificaciones, hechas después del envío del montacargas, requiere aprobación previa por escrito de Mitsubishi Caterpillar Forklift America Inc. (MCFI). (Consulte ANSI/ITSDF B56.1.) También tenga en cuenta que la visibilidad general de operación puede ser afectada por la configuración del mástil y las opciones del mástil de su montacargas. Por lo tanto, usted puede necesitar agregar dispositivos secundarios (auxiliares) o modificar sus prácticas de operación. Consulte a su distribuidor para más información.

Los números que se muestran en el diagrama corresponden a la primera columna del cuadro de especificaciones.



Normas de seguridad

Estos montacargas cumplen las normas del Instituto Americano de Normas Nacionales/Fundación de Desarrollo de Normas de Montacargas Industriales, ANSI/ITSDF B56.1.

Los usuarios deben tener en cuenta, y apearse a, los códigos y normas aplicables respecto a capacitación para operadores, uso, operación y mantenimiento de montacargas industriales energizados, incluyendo:

- ANSI/ITSDF B56.1.
- NFPA 505, norma de seguridad contra incendio para designaciones de — tipos de montacargas industriales energizados, áreas de uso, mantenimiento y operación.
- Reglamentos de la Administración de Seguridad y Salud Ocupacional (OSHA) que pueden aplicar.

Póngase en contacto con su distribuidor de montacargas Cat para más información incluyendo programas de capacitación para operadores y sistemas auxiliares de advertencia visual y audible, extinguidores de incendio, etc., cuando estén disponibles para aplicaciones y requerimientos específicos del usuario. Las especificaciones, equipo, datos técnicos, fotos e ilustraciones se basaron en la información al momento de la impresión y están sujetos a cambios sin previo aviso. Algunos productos pueden mostrarse con equipo opcional.



Su distribuidor de montacargas Cat puede proporcionar opciones y características adicionales para especializar su montacargas para su aplicación única. La capacitación para operadores y los programas de financiamiento del cliente también se encuentran disponibles para ayudarle a encontrar el más adecuado para su negocio.

Ayudar a los negocios a avanzar – así es como estamos constituidos.

*El producto que se muestra puede ser distinto de la configuración real basándose en requerimientos del mercado

1-800-CAT-LIFT | www.mcfa.com/cat

© 2020 MCFA. Todos los Derechos Reservados. CAT, CATERPILLAR, sus logotipos respectivos, "Amarillo Caterpillar", la imagen comercial "Power Edge", así como la identidad corporativa y del producto que se usa en el presente documento, son marcas comerciales de Caterpillar y no se pueden usar sin autorización. Todas las marcas comerciales registradas pertenecen a sus respectivos propietarios.

Algunos productos pueden mostrarse con equipo opcional.

CSHN0201

08/20

