

Innovadora tecnología de 3 fases de CA  
(Corriente Alterna)

Palanca de timón y cabeza intuitivas

Diseños ergonómicos premium

Sistemas de asistencia y características de  
mejora de productividad

Sistema hidráulico integrado

Excelente maniobrabilidad en espacios  
confinados



## ECR M27-ECR M36

Transpaleta Eléctrica con Operador A Bordo (6,000 / 8,000 lb.)

### Superioridad de Eficiencia Mediante Componentes Eléctricos

Con nuestra tecnología de CA de 3-fases (Tri-fásico), los equipos con operador a bordo ECR M27 - ECR M36 se diseñaron para expandir la productividad de sus operadores. Conocer la eficiencia de operación es la característica simple más importante que el mercado está buscando en sus equipos con operador a bordo, estos montacargas cumplen y con frecuencia exceden estos niveles que los clientes pueden esperar de productos para almacén de Jungheinrich.

### Ergonomía y Conciencia del Operador

Comúnmente seleccionados para incrementar la protección y la comodidad para los operadores, los equipos con operador a bordo de Jungheinrich proporcionan un diseño intuitivo de cabeza de timón de montaje en la parte superior con un arco de dirección de 190° para radio de giro excepcional y esfuerzo mínimo de dirección para minimizar la cantidad de desgaste y quebranto que siente un operador después de un largo turno. Adicionalmente, la plataforma del operador, la más grande en su clase y el diseño de la barra de agarradera tubular intermedia con acojinamiento de goma, proporcionan mejor agarre y comodidad superior al operador.

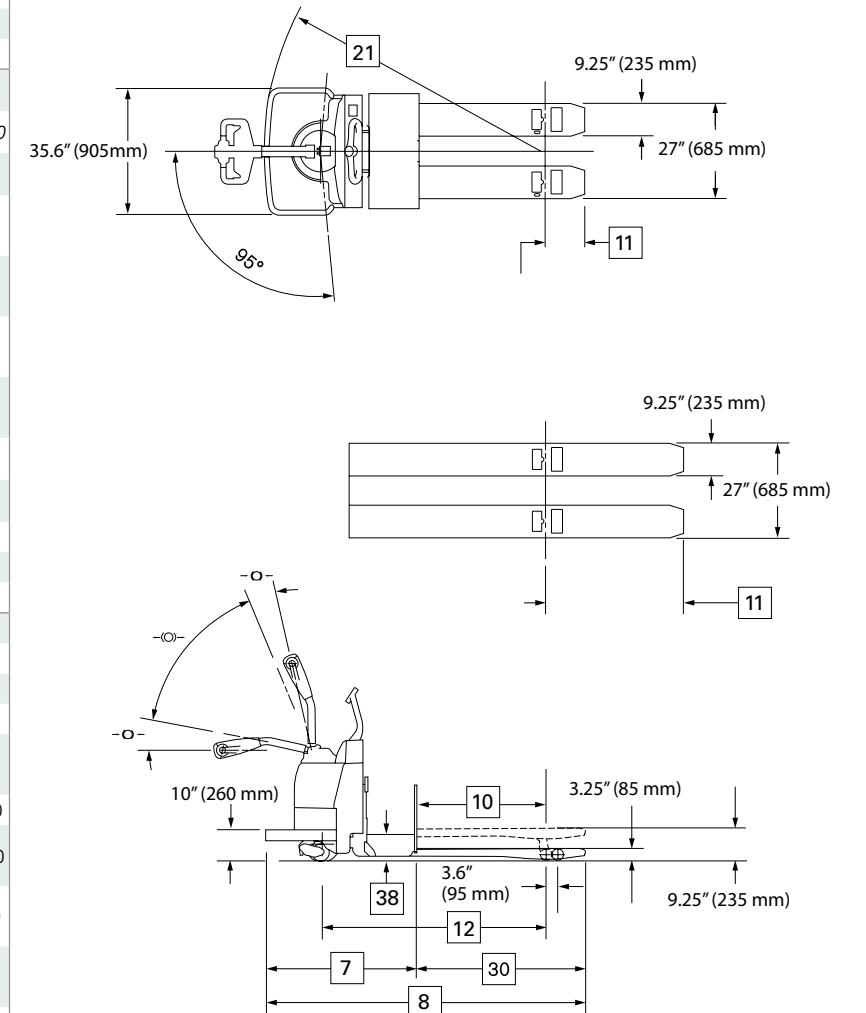
### Durabilidad Diseñada para Entregar

El equipo sólo es útil si se encuentra funcionando, de manera que todos los componentes principales de estos equipos con operador a bordo de Jungheinrich se fabricaron para durabilidad y confiabilidad para aumento del tiempo de actividad. Desde el sistema hidráulico integral, al diseño de CA de bajo mantenimiento, hasta la unidad y el mecanismo de accionamiento de servicio pesado, usted puede contar con el ECR M27-ECR M36 para cumplir

**JUNGHEINRICH®**

## ECR M27-ECR M36

				ECR M27		ECR M36					
Características	1	Capacidad en el centro de carga nominal	lb	kg	6,000	2,720	1	8,000	3,630		
	2	Capacidad en el centro de carga – distancia	pulg.	mm	24	500	2	24	500		
	3	Alimentación – diesel, gasolina, gas LP, eléctrico	Eléctrico 24V				3	Eléctrico 24V			
	4	Tipo de operador	operador de pie/ a bordo				4	operador de pie / a bordo			
	5	Tipo de llanta – rudas de tracción / rodaja / carga	goma sólida / poli. / Dyalon® A Poli.				5	goma sólida / poli. / Dyalon® A Poli.			
	6	Número de ruedas (x=impulsadas) de tracción / rodaja / carga	1x / 2 / 2				6	1x / 2 / 2			
Dimensiones	7	Longitud de la cabeza	pulg.	mm	42.7	1,085	7	42.7	1,085		
	8	Longitud general del montacargas	78.8 / 84.8 / 90.8 / 126.8 / 138.8				2,000 / 2,155 / 2,305 / 3,220 / 3,530	8	78.8 / 84.8 / 90.8 / 126.8 / 138.8	2,000 / 2,155 / 2,305 / 3,220 / 3,530	
	9	Ancho del chasis	pulg.	mm	35.6	905	9	35.6	905		
	10	De la cara de las horquillas al centro de la rueda de carga - horquillas levantadas	pulg.	mm	24.4 / 30.4 / 36.4 / 56.5 / 56.	620 / 770 / 925 / 1,435 / 1,435	10	24.4 / 30.4 / 36.4 / 56.5 / 56.	620 / 770 / 925 / 1,435 / 1,435		
		De la cara de las horquillas al centro de la rueda de carga - horquillas descendidas	pulg.	mm	28.0 / 34.0 / 40.0 / 60.1 / 60.1	710 / 865 / 1,015 / 1,525 / 1525	10	28.0 / 34.0 / 40.0 / 60.1 / 60.1	710 / 865 / 1,015 / 1,525 / 1525		
		Del dentro de la rueda de carga a las puntas de las horquillas - horquillas levantadas	pulg.	mm	11.3 / 11.3 / 11.3 / 27.2 / 39.2	290 / 290 / 290 / 690 / 995	11	11.3 / 11.3 / 11.3 / 27.2 / 39.2	290 / 290 / 290 / 690 / 995		
	11	Del dentro de la rueda de carga a las puntas de las horquillas - horquillas descendidas	pulg.	mm	7.7 / 7.7 / 7.7 / 23.6 / 35.6	195 / 195 / 195 / 605 / 905	11	7.7 / 7.7 / 7.7 / 23.6 / 35.6	195 / 195 / 195 / 605 / 905		
		Distancia entre ejes - horquillas levantadas	pulg.	mm	51.6 / 57.6 / 63.6 / 83.5 / 83.5	1,310 / 1,465 / 1,615 / 2,120 / 2,120	12	51.6 / 57.6 / 63.6 / 83.5 / 83.5	1,310 / 1,465 / 1,615 / 2,120 / 2,120		
	12	Distancia entre ejes - horquillas descendidas	pulg.	mm	55.2 / 1.2 / 67.2 / 87.1 / 87.1	1,405 / 1,555 / 1,710 / 2,215 / 2,215	12	55.2 / 1.2 / 67.2 / 87.1 / 87.1	1,405 / 1,555 / 1,710 / 2,215 / 2,215		
	13	Dimensiones de llanta de tracción	pulg.	mm	10 x 5	254 x 127	13	10 x 5	254 x 127		
	14	Dimensiones de rueda de rodaja	pulg.	mm	5 x 2.5	127 x 64	14	5 x 2.5	127 x 64		
	15	Dimensiones de rueda de carga	pulg.	mm	3.25 x 6	83 x 152	15	3.25 x 6	83 x 152		
	16	Velocidad de desplazamiento – descargado	mph	km/h	9.1	14.6	16	9	14.6		
	17	Velocidad de desplazamiento - cargado	mph	km/h	6.6	10.6	17	6.1	9.8		
	18	Velocidad de Elevación / Descenso – descargado	segundos		3.6	5.1	18	3.6		5.1	
	19	Velocidad de elevación / descenso – cargado	segundos		5.1	4.8	19	6.1		4.7	
	Rendimiento	20	Espacio libre en pendiente – horquillas levantadas con tarima	%				36.4 / 32.5 / 29.4 / 22.4 / 22.4	20	36.4 / 32.5 / 29.4 / 22.4 / 22.4	
		21	Radio de giro – estándar	pulg.	mm	68.0 / 73.9 / 79.7 / 99.5 / 99.5	1,730 / 1,875 / 2,025 / 2,530 / 2,530	21	68.0 / 73.9 / 79.7 / 99.5 / 99.5	1,730 / 1,875 / 2,025 / 2,530 / 2,530	
		22	Pasillo de apilamiento en ángulo recto* (40°, 42°, 48° ancho de carga)	pulg.	mm	78.0 / 84.0 / 90.0 / 128.0 / 140.0	1,980 / 2,130 / 2,285 / 3,230 / 3,540	22	78.0 / 84.0 / 90.0 / 128.0 / 140.0	1,980 / 2,130 / 2,285 / 3,230 / 3,540	
23		90° área de intersección igual* – 40° longitud de la carga	pulg.	mm	66.2 / 69.3 / 72.4 / 83.6 / 84.7	1,685 / 1,760 / 1,840 / 2,125 / 2,150	23	66.2 / 69.3 / 72.4 / 83.6 / 84.7	1,685 / 1,760 / 1,840 / 2,125 / 2,150		
24		90° área de intersección igual* – 42° longitud de la carga	pulg.	mm	67.2 / 70.3 / 73.4 / 84.6 / 85.8	1,710 / 1,785 / 1,865 / 2,150 / 2,180	24	67.2 / 70.3 / 73.4 / 84.6 / 85.8	1,710 / 1,785 / 1,865 / 2,150 / 2,180		
25		90° área de intersección igual* – 48° longitud de la carga	pulg.	mm	70.3 / 73.4 / 76.2 / 87.8 / 88.9	1,785 / 1,865 / 1,945 / 2,230 / 2,260	25	70.3 / 73.4 / 76.2 / 87.8 / 88.9	1,785 / 1,865 / 1,945 / 2,230 / 2,260		
Peso	26	Peso del montacargas – sin carga, sin batería	lb	kg	1110 / 1140 / 1165 / 1305 / 1340	505 / 515 / 530 / 590 / 610	26	1110 / 1140 / 1165 / 1305 / 1340	505 / 515 / 530 / 590 / 610		
	27	Peso de la batería – mínimo	lb	kg	900	410	27	900	410		
	28	Peso de la batería – máximo	lb	kg	1,500	680	28	1,500	680		
Horquillas	29	Tamaño de horquillas - extensión al exterior	pulg.	mm	27	685	29	27	685		
	30	Longitud de horquilla	pulg.	mm	36 / 42 / 48 / 84 / 96	915 / 1,060 / 1,210 / 2,125 / 2,430	30	36 / 42 / 48 / 84 / 96	915 / 1,060 / 1,210 / 2,125 / 2,430		
	31	Altura de horquilla - levantada	pulg.	mm	9.25	235	31	9.25	235		
	32	Altura de la horquilla – descendida	pulg.	mm	3.25	82.5	32	3.25	82.5		
	33	Ancho de la horquilla	pulg.	mm	9.25	235	33	9.25	235		
	34	Tamaño del compartimiento* – largo x ancho x alto	pulg.	mm	31.9 x 13.25 x 32	810 x 335 x 815	34	31.9 x 13.25 x 32	810 x 335 x 815		
Batería	35	Capacidad de Amp Horas – máximo (6 horas)	Ah		840		35	840			
	36	Longitud de carga – posición B	pulg.	mm	20	508	36	20	508		
	37	Conector	tipo				SB-175 Rojo	37	SB-175 Rojo		
	38	Rodillo de la batería opcional – altura desde piso (horquillas descendidas)	pulg.	mm	7.9	200	38	7.9	200		



Nota: Equipar este modelo con una fuente de energía (p.ej.: Litio-ion, pila de Combustible de Hidrógeno, etc.) que no haya sido previamente aprobada por la fábrica, se considera una modificación. De acuerdo a la OSHA (Administración de Seguridad y Salud Ocupacional) 1910.178 y a la norma ANSI/ITSDF B56.1, por favor consulte con su representante de la fábrica antes de instalar alguna fuente de energía que no sea del OEM (Fabricante del equipo original), que no haya sido previamente aprobada.

\*Tamaño del compartimiento de la batería con retenedores ajustables - 30.9 x 13.25 x 32 (785 x 335 x 815); Con rodillos opcionales y compuertas laterales: 31.1 x 13.25 x 32 (790 x 335 x 815)

# La Ventaja de Jungheinrich

## Facilidad de operación

- Controles operacionales intuitivos
- Estilo de timón de fácil operación
- Controles de velocidad de desplazamiento giratorios de pulgar que se puede operar desde uno u otro lado
- Control direccional suave, sin esfuerzo, para la punta de los dedos
- Interruptores de contacto suave
- Control crucero estándar para operación virtualmente sin esfuerzo y comodidad
- Configuraciones de rendimiento personalizado para operadores de diferentes niveles de habilidad (sólo disponible con opción de pantalla de LCD)
- Excelente visibilidad en todas direcciones

## Productividad

- Opere más tiempo por carga utilizando menos energía por ciclo
- Tecnología innovadora de motor de CA para confiabilidad comprobada
- El frenado regenerativo permite la reserva de energía durante la operación
- Paro invirtiendo la rotación (plugging) proporcional para larga vida del freno
- Control electrónico de velocidad para rendimiento eficiente
- Mejor eficiencia térmica vinculada con la eliminación de contactos direccionales y de elevación, ayuda garantizar el máximo rendimiento
- Botones grandes, sellados, para mayor control al levantar, al descender y accionando comandos de reversa
- Controlar rodamiento por inercia permite recogimiento de pedidos más eficiente y aumento de productividad

## Ergonomía

- Plataforma del operador acojinada, la más grande en su clase
- El control crucero proporciona operación virtualmente sin esfuerzo y comodidad para el operador
- Interruptores de poco esfuerzo, de contacto suave y botones fáciles de alcanzar para excelente percepción
- El tapete de la plataforma del operador anti-fatiga de 1" de espesor ayuda a absorber vibraciones de la superficie
- Barra de agarradera intermedia de diseño tubular resistente con acojinamiento de goma para mejor agarre y confort

## Minimiza tiempos de inactividad

- Los motores de accionamiento de CA sin escobillas utilizan menos componentes y requieren menos mantenimiento
- El freno eléctrico inteligente proporciona mejor respuesta, menos acumulación de calor y mayor vida útil del freno sin ajustes a realizar
- La protección térmica puede reducir la velocidad o apagar el sistema si ocurren altas temperaturas
- Desmontaje de una pieza de dos tornillos de la cubierta que contiene los componentes principales
- El diseño de bastidor encerrado ayuda a evitar que desechos y partículas extrañas ingresen a los componentes principales
- Accesorios de lubricación fácilmente accesibles
- Desmontaje de cinco tuercas de rueda de accionamiento
- La característica de Auto-elevación proporciona un espacio libre para reducir daño de tarima o del componente de transporte de carga
- Bastidor durable y resistente a rasguños, acabado de alto brillo para aplicaciones difíciles
- Sistema de elevación de servicio pesado, incluyendo una válvula de retención y regulador de flujo, en combinación con un sistema de accionamiento de engranaje cónico espiral silencioso, proporciona rendimiento sólido, confiable
- El controlador sellado clasificado IP65, el cual opera en espacios húmedos, en refrigeradores y congeladores que soportan temperaturas abajo de -20°F (-28.9°C)
- Diseño sin contacto acoplado con menos partes móviles

## Maniobrabilidad

- Arco de dirección de 190° y velocidades de desplazamiento infinitamente variables para movimientos precisos en espacios pequeños
- Diseño comprobado en el campo que utiliza engranes cónicos espirales para ayudar a proporcionar un recorrido suave y silencioso
- Mecanismo de dirección de cojinete de bolas grande para una operación

## Diseño de horquilla robusto

- Construido de placa de acero de 1/4"
- Mide 9 1/4" de ancho con puntas reforzadas
- Las deslizaderas de horquilla afiladas de acero de 1/4" eliminan la necesidad de rodillos de entrada
- Extensión de horquilla estándar de 27" de ancho con varias longitudes, disponible para opciones de horquilla de tarima simple o doble
- Las barras de empuje de acero se fabricaron de material en barra sólido para distribuir golpes de alto impacto
- El diseño tipo de empuje alcanza las 6" completas de elevación sin el uso de barras tirantes extendiéndose más allá de la placa de la horquilla; ayuda a reducir costos de mantenimiento y a evitar daño al conjunto de la horquilla

## Partes disponibles cuando las requiera

La Garantía de Partes Rápido o Partes Gratis de Jungheinrich asegura la entrega el siguiente día hábil de las 5:00 p.m. de todas las partes Jungheinrich en los Estados Unidos, o éstas serán sin costo, incluyendo el flete. Para clientes en Canadá y en México, la garantía asegura el embarque de partes en menos de 24 horas después de que el distribuidor colocó el pedido.

Consulte a su distribuidor local de Jungheinrich para detalles del programa. \* Los programas pueden estar sujetos a cambios sin notificación y pueden variar de acuerdo con la región. Por favor consulte a su distribuidor Jungheinrich local para conocer los términos y condiciones completos.

\*\* El producto que se muestra puede ser distinto de la configuración real basándose en requerimientos del mercado